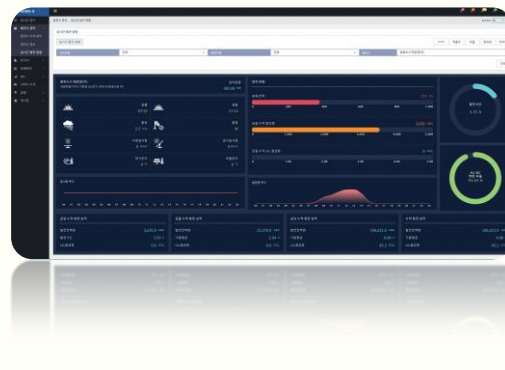
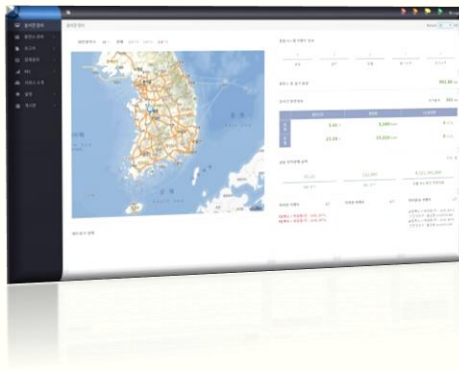


SABER-G

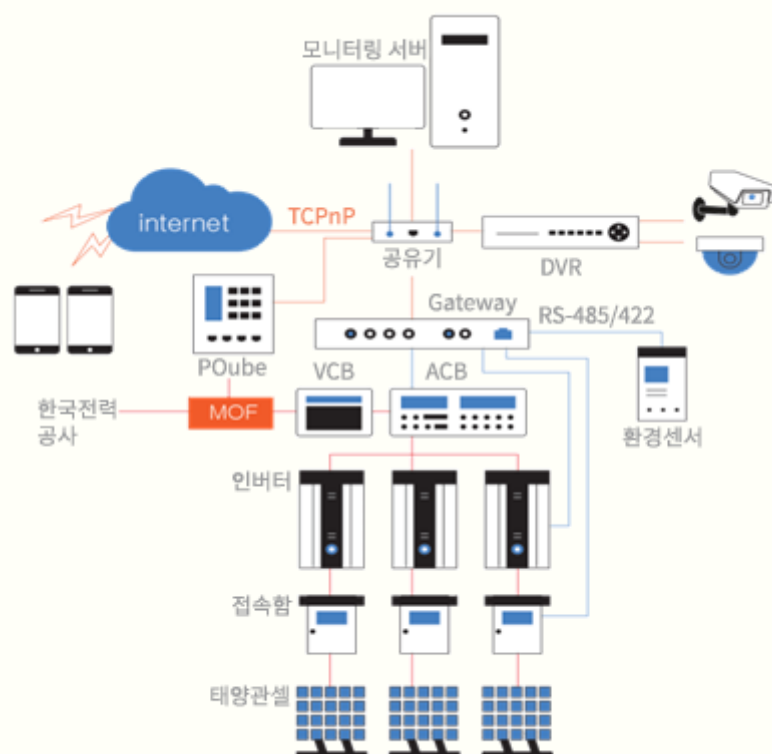
Monitoring system for the SmartGrid power plants

제품 소개

태양광 발전소내 인버터, 태양광모듈 패널, 접속반, 환경계측 등 각종 시설의 발전 현황 및 운용 상태를 인터넷 연결을 통해 웹 또는 모바일 웹으로 실시간 감시할 수 있는 원격 모니터링 시스템으로 최대 100개 발전소를 동시에 감시할 수 있어 중소발전소 관리 운용 사업자를 위해 적합합니다. 또한 발전소내 각종 장비와 모니터링 서버간 프로토콜 변환을 제공하는 Gateway를 모니터링 서버에서 원격제어함으로써 운용의 효율성을 극대화할 수 있습니다.



구성도



기능소개



실시간 감시

- 총 발전소 설치 용량
- 실시간 총 발전량
- 발전소별 운용상태 표시
- 발전소별 조회 기능
- 장애시 E-Mail/SMS 통보 기능



REC 거래

- REC 거래 시스템 연동 기능
(SMP, REC 실시간 단가 정보)
- REC 거래 현황 및 주별 평균 거래 단가



운용 관리

- 발전소별 정보(계통도, 모듈, 접속반, 인버터 등 실시간 출력 그래프)
- 발전소별 실시간 정보
 - 발전소 위치, 설치용량, 설치각도 및 방향
 - 발전량, 발전시간, 시간대별 발전그래프
 - 날씨, 수평/경사 일사량, 모듈온도
 - CCTV 연동
- HTTPS 웹 기반으로 모니터링 관리 기능 제공
- 모바일 반응형 웹으로 스마트폰에서 모니터링 가능
- 최대 동시 100개 발전소 운용 관리 가능
- 발전소별 접속 권한 부여
- G/W 프로토콜 다운로드 기능